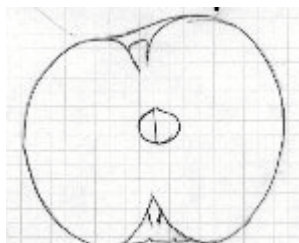


SANS GRAINE

Fichier et photos©Choisel j.l. 1991-2001

ORIGINE : Haute-Vienne.



SYNONYMES : Pomme d'Adam, Reinette Sans Graines, Sans Pépins.

MATURITE-CONSOMMATION : Décembre-Avril.

FORME : Gros à plus, L=88mm., H=78mm.- Plus large, un peu conique, pourtour irrégulier, pas toujours symétrique.

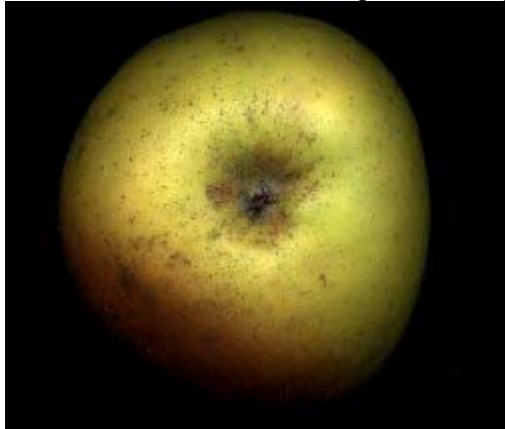
EPIDERME : Jaune citrin, lavé ou voilé de rose plus ou moins vif à l'insolation(couleur de mangue). Lenticelles claires sur le rose et grises sur le jaune, parfois anguleuses.

CUVETTE du PEDONCULE : Large, évasée, peu profonde, fauve.



PEDONCULE : Gros, très court.

CUVETTE de L'ŒIL : Large, évasée, profonde ou non, plissée, côtelée, traces grises.



ŒIL : Gros, clos ou mi clos.

CHAIR : Blanc-jaunâtre, ferme, juteuse, sucrée, acidulée. Vitamine C: 15mg./100g.

LOGES à PEPINS : Feutrées, hautes, ouvertes au centre à maturité, souvent sans pépins mais ce n'est pas systématique.

CRITERE SPECIAL: Non

OBSERVATIONS : Floraison en saison moyenne.

REFERENCES : Choisel Jean-Louis, "GUIDE des POMMES"©, 1991, 1996, éditions Hervas, Paris, p.132 (gouaches couleurs ici, de Philippe Voisard).© et photos choisel2002.

BIBLIOGRAPHIE : "Le Verger français", 1948, p.495.